



# 使用者手冊

## 超薄外接式 DVD 刻录机

2021/03  
(2.1 版)



## 目錄

1.	产品介绍 .....	12
2.	系统需求 .....	12
3.	安全注意事项 .....	13
	一般使用.....	13
	写入资料.....	13
4.	开始使用 .....	14
	安装内容.....	14
	产品外观.....	14
	产品规格.....	14
5.	操作 <b>DVD</b> 刻录机.....	16
	连接 <b>DVD</b> 刻录机.....	16
	放入光盘片 .....	16
	退出光盘片 .....	17
6.	连接至电视机播放 .....	19
7.	软件下载 .....	20
8.	常见问题 .....	21
9.	回收和环保.....	22
10.	兩年有限保修条款 .....	23

## 1. 产品介绍

感谢您购买创见 8 倍速超薄外接式 DVD 刻录机。此款 DVD 刻录机设计简洁、不占空间、传输高效，您可轻松播放、备份光盘中的重要数据。轻薄易携的造型，及 USB2.0 高速数据传输规格，便于用户在台式机或笔记本电脑上播放电影、安装软件，或备份文件、文件夹、文件、照片、音乐和影片。此外，此款 DVD 刻录机随附实用软件包 CyberLink Media Suite 10\*，让您轻松刻录专属的 DVD。提醒您，在使用 DVD 刻录机之前，请详细阅读使用手册所提供的信息，这将有助您更加了解本产品。

### 产品特点

- 符合 USB 2.0 高速数据传输规格 (可兼容于 USB 3.0)
- DVD±R 读写最高可达 8 倍，CD-R/RW 读写最高可达 24 倍
- 支持多种光盘媒介 CD-R/RW、DVD±R、DVD±RW、DVD±R DL、DVD-RAM 及 M-DISC
- 读取和写入双层光盘
- 由 USB 接口直接供电，无需其他电源或电池
- 简约超薄圆角设计
- 支持连接至电视机播放

## 2. 系统需求

### 硬件需求

CPU Intel Pentium IV 2.0 GHz 或以上

内存 512MB 或更高

硬盘空间 至少需 20GB 可用空间

### 操作系统

Windows® 7/8/10、macOS® 10.7 或以上

\*备注：CyberLink Media Suite 10 是讯连科技® 的注册商标。此软件仅适用于 Windows® 7、Windows® 8、和 Windows® 10 操作系统。请参阅软件使用手册以取得详细信息。

### 3. 安全注意事项

#### ■ 一般使用

- 避免于超过 40°C 或低于 5°C 温度环境下使用您的 DVD 刻录机。
- 勿摔落 DVD 刻录机。
- 请将 DVD 刻录机正面朝上，放置于安全平坦的位置。
- 请勿让 DVD 刻录机接触到水或其他液体。
- 请勿使用湿毛巾擦拭或清洁外壳。
- 请勿直视镜头雷射光，以免伤害您的眼睛。
- 请勿试图拆卸外壳，否则将丧失产品保固权益。
- 请勿触碰雷射镜头。



#### ■ 写入资料

- 于刻录机写入数据时，请勿触碰、移动或拿起刻录机。这可能会造成数据写入错误与刻录机受损。
- **创见资讯不对任何用户自行操作造成的数据遗失或损坏负任何责任。** 如您要在本产品上储存数据，我们强烈建议您使用高质量可刻录媒体，并充分测试。另外，请定期将数据备份到个人电脑或是其它储存媒介。
- 为了确保 USB2.0 的高速数据传输率，请检查连接的电脑是否正确安装必要的 USB 驱动程序。若您不确定该如何检查，请查询您电脑或者主板使用手册中的 USB 驱动程序相关信息。
- 请使用 DVD 刻录机内附的 USB 传输线连接到电脑，并确定所使用的传输线功能正常。请勿使用已磨损或损坏的传输线。
  - 请勿在 USB 传输在线放置任何物品，并避免将 USB 传输线放于容易绊倒或踩到之位置。

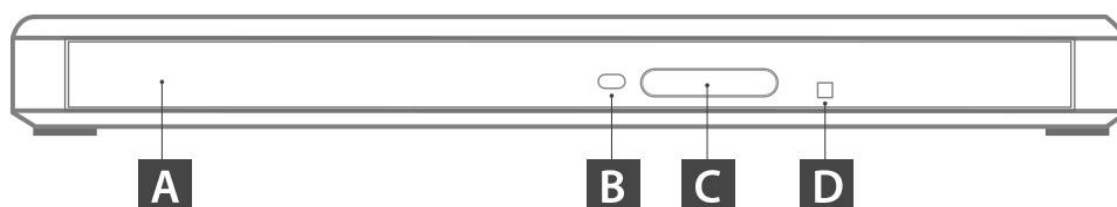
## 4. 开始使用

### ■ 安装内容

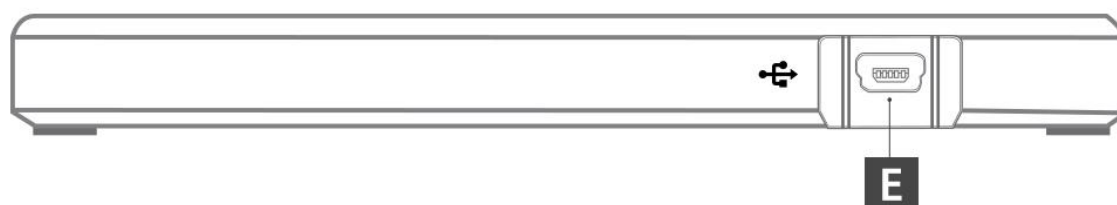
- DVD 刻录机
- USB 2.0 Type A 转 mini B 转接线
- 快速使用手册

### ■ 产品外观

正面图



背面图



- A 光盘托盘
- B 读/写指示灯
- C 退出键
- D 强制退片孔
- E USB 端口

### ■ 产品规格

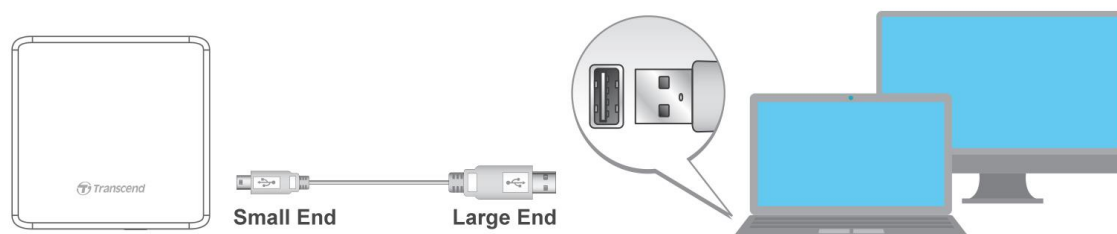
产品尺寸 (宽 x 高 x 厚)	148 公厘 x 142.8 公厘 x 13.9 公厘 (mm)
重量	264 克 (g)
传输接口	USB 2.0

支持光盘类型	<ul style="list-style-type: none"> <li>- DVD-ROM, DVD-R, DVD-R DL (双层), DVD-RW, DVD-RAM (2.2 版), DVD+R, DVD+R DL (双面), and +RW</li> <li>- CD-R / CD-RW, CD-ROM, CD-ROM XA, CD-I, Video CD, CD-Extra, CD-Text, CD-DA, Super Audio CD, Photo CD</li> <li>- CPRM (DVD-R/RW/RAM)</li> <li>- M-DISC</li> </ul>
DVD 读/写速度	<p>(DVD-R): 8x Read / 8x Write</p> <p>(DVD-R DL): 6x Read / 6x Write</p> <p>(DVD+R): 8x Read / 8x Write</p> <p>(DVD+R DL): 6x Read / 6x Write</p> <p>(DVD-RW): 8x Read / 6x Write</p> <p>(DVD+RW): 8x Read / 8x Write</p> <p>(DVD-RAM): 5x Read / 5x Write</p> <p>M-Disc : 8x Read / 5x Write</p>
CD 读/写速度	<p>(CD-R): 24x Read / 24x Write</p> <p>(CD-RW): 24x Read / 16x Write</p> <p>(CD-ROM): 24x Read</p> <p>(Audio CD/ Video CD): 10x Read.</p>

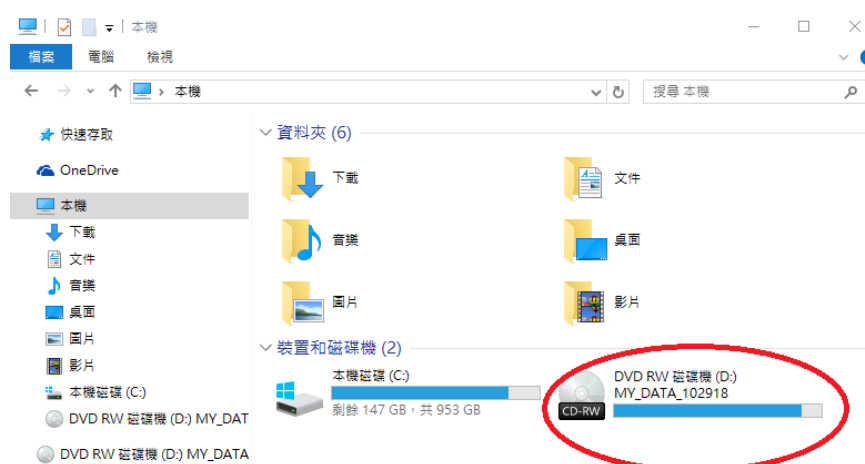
## 5. 操作 DVD 刻录机

### ■ 连接 DVD 刻录机

1. 将 USB 线较小的一端插入 DVD 刻录机的 Mini USB 端口。
2. 将 USB 线较大的一端接到您的台式机或笔记本电脑的 USB 端口。

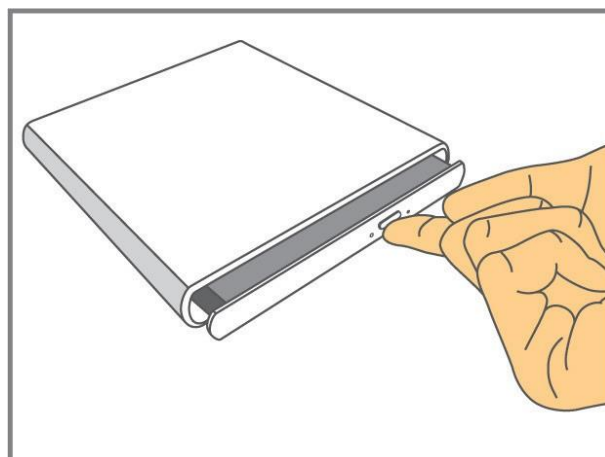


**注意：请使用 DVD 刻录机内附的 USB 传输线连接到电脑。**

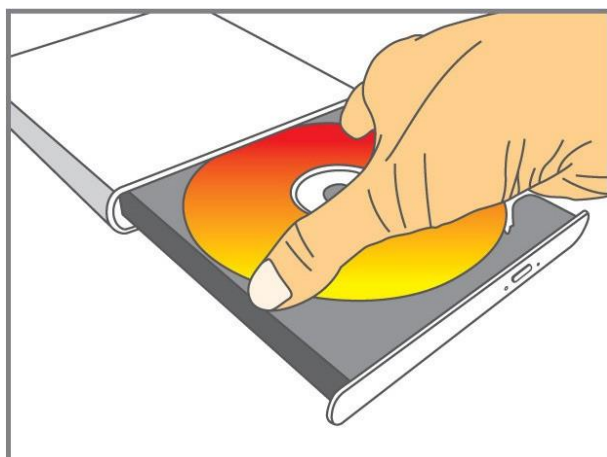


### ■ 放入光盘片

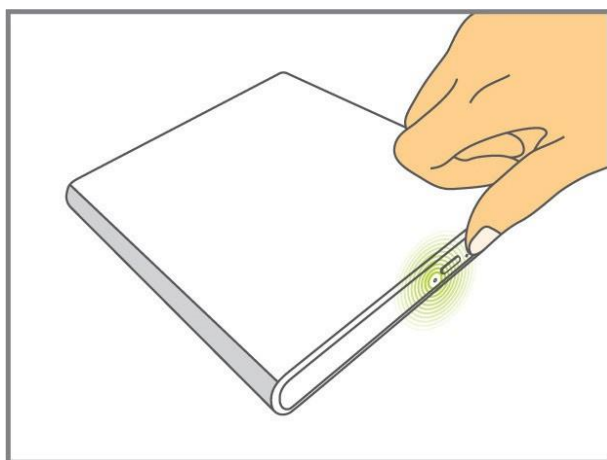
1. 按下 DVD 刻录机正面的「退出键」，光盘托盘将会退出。



2. 将光盘放到托盘上。



3. 将光盘托盘推回 DVD 刻录机中。待卡至定位，LED 读/写指示灯将会闪烁。



## ■ 退出光盘片

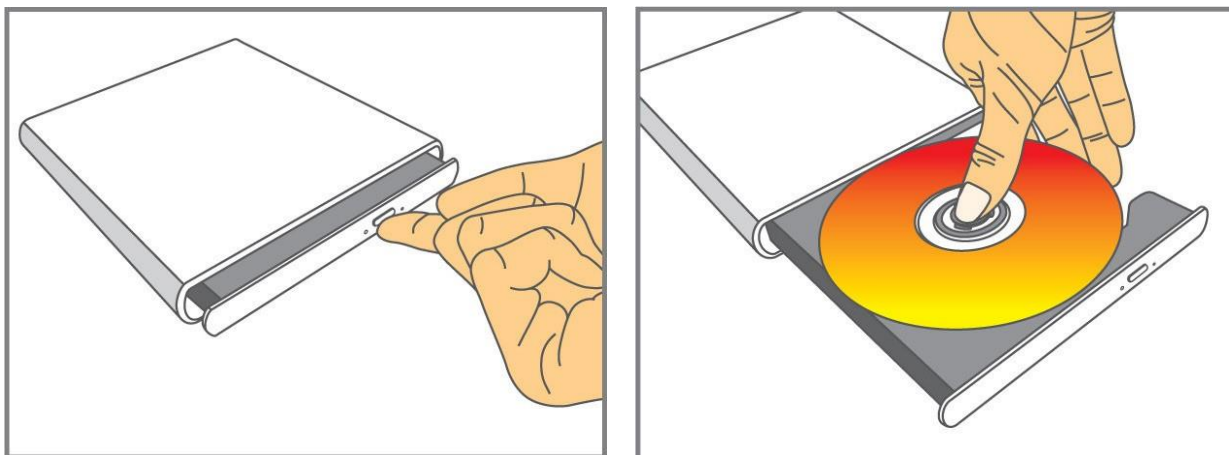


光驱运转时，请勿从电脑移除 DVD 刻录机。

## 从 Windows 系统退出

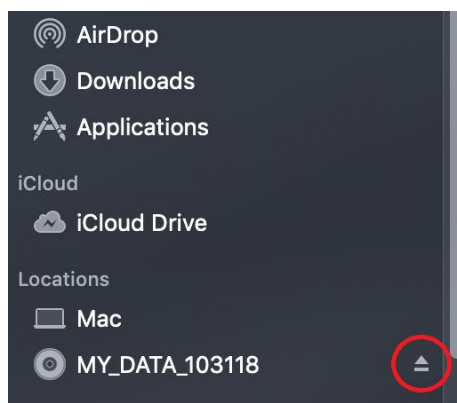
1. 按下 DVD 刻录机正面的「退出键」，光盘托盘将会退出。
2. 请将您的拇指按在主轴中心上，并使用其他手指从外缘轻轻向上扳，將光碟取出。





## 从 Mac 系统退出

1. 点击 Dock 中的 Finder 图示，开启 Finder 窗口。
2. 于 Finder 之侧边栏中，点击下图中的退出图示，来退出光盘片。



## 6. 连接至电视机播放

1. 将 DVD 刻录机连接至您的电视机。开启电视电源。
2. 退出光盘托盘，放入光盘片。
3. 长按「退出键」约两秒钟。读/写指示灯会恒亮绿灯，表示已进入电视连接模式 (TV Connectivity mode) (如再度长按，则刻录机会离开该模式，且指示灯熄灭)。
4. 将光盘托盘复位，即可开始以电视播放。

注意：本 DVD 刻录机不支持连接电视机时播放受版权保护(DRM)的 CD 或 DVD。

### 电视连接信息

支持媒体	CR-R/RW/ROM, DVD-R/RW/RDL/ROM, DVD+R/RW/RDL/ROM, DVDRAM, Audio CD, Video CD
支持档案数量	最多 1000
支持单一档案大小	< 4GB
AV 模式下的转码时间	每 1GB 约需 20 秒
可转换文件系统	ISO-9660/Joliet, UDF 1.02 ~2.5
播放速度	CD : 10x DVD : 4x

## 7. 软件下载

安装前，请确认您的 DVD 刻录机已正确连接至电脑主机：

1. 在创见支持与下载中心，下载 CyberLink Media Suite 10：  
<https://tw.transcend-info.com/Support/No-399>
2. 鼠标左键双击 **CyberLink\_Media\_Suite\_Downloader** 执行文件。
3. **CyberLink.Media.Suite.10.exe** 会被下载至暂存目录，鼠标左键双击该执行文件。
4. 当自动安装窗口出现后，按照屏幕上的指示完成安装。

**注意：CyberLink Media Suite 10 仅支持安装于 Windows® 7/8/10。**

### **CyberLink Media Suite 10**

**CyberLink Media Suite 10** 可让您将音乐、数据、影片等数据刻录成 CD 或 DVD 等各种格式。

**CyberLink Media Suite 10** 包含多种实用软件以及快速使用模式，以方便用户快速刻录数据。

更多信息，请参考

[https://www.cyberlink.com/index\\_en\\_US.html](https://www.cyberlink.com/index_en_US.html)

## 8. 常见问题

如果您的 DVD 刻录机发生问题，请在您寄送您的 DVD 刻录机维修前，先行检查下面所列出的信息。如果您无法自行解决产品的问题，请尝试咨询您的经销商、客服中心、或当地创见分公司。创见官方网站亦提供 FAQ 及技术支持服务：

<https://www.transcend-info.com/support/service>

- **操作系统无法侦测到 DVD 刻录机**

请确认以下事项：

1. 您的 DVD 刻录机是否已正确连接于 USB 接口？如果没有，请尝试移除并再次安装于 USB 接口。如果已正确连接，请尝试使用另一个 USB 接口。
2. 您是否使用 DVD 刻录机内附的 USB 传输线？如果不是，请试着使用创见提供的 USB 传输线，将 DVD 刻录机连接至您的电脑。

- **DVD 刻录机没有足够的电力开启 (LED 指示灯未闪烁)**

请确认以下事项：

1. 确认 DVD 刻录机已正确连接于电脑的 USB 端口。
2. 确认 USB 端口功能正常。如果不正常，请尝试使用另一个 USB 接口。

- **DVD 刻录机无法读取光盘片**

该光盘片可能肮脏、刮伤或损坏。请尝试使用 DVD 专用清洁剂或溶液来清洁光盘片。

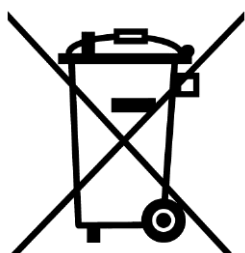
- **无法写入空白的光盘**

在大多数的情况下，该问题的原因是由于刻录媒体的质量不良。为达到最好的效果，请使用有品牌及包装的刻录光盘。

## 9. 回收和环保



产品回收（WEEE）您的产品为高质量的材料所设计制造而成，可再回收利用。当您看到产品有上图的标示，这意味着该产品是符合欧洲指令 **2002/96/EC**：请勿与家庭废弃物一同丢弃。请自行了解当地的规则分开收集电器及电子产品。正确处理您的旧产品有助于防止潜在的负面影响对环境 and 人类健康。



电池处理：您的产品包含一个内置的可充电电池符合欧洲指令 **2006/66/EC**，为无法被正常处理的生活垃圾。请自行了解当地的电池分类收集规则。正确处理电池有助于防止潜在对环境和人类健康的不利后果。

对于含有非交换内置式电池的产品：拆除或试图拆除该电池将导致保固无效。此步骤，只有在产品无效后执行。

## 10. 兩年有限保修條款

### 保固期限及內容

本产品保修期限，自消费者之原始购买日起算，为期两年。消费者须出示原始购买日之购买证明始能享有 保修服务。若本产品发生故障，创见于检视产品后视情况决定给予维修或更换新品或良品，特殊情况下，创见可决定以功能近似之产品替代或依产品折旧后的价值予以退费，创见之决定对消费者而言是不可更改且具 约束力。针对超过保固期限或不适用保固条款之产品，创见得于检视产品后决定是否予以维修或更换零组件， 并将就各项维修与更换零组件之服务酌收相关费用。

### 限制條款

本产品随附的软件或内容，不论为光盘、预先加载、或官方网站提供下载之形式、均不在本产品保固条款范围之内。本保固不适用于因意外、人为破坏、滥用或不当使用（如未依产品说明使用、其使用超出本产品设计目的之范围、或用于治具或测试用途）自行变更零件、不良的环境条件（如暴露于潮湿环境）天然灾害、 不当安装（如于不兼容之设备上使用）电源问题（如伏特数不足、过量与不稳定的电源供应或锂电池长时间 充电）所造成之损坏。产品之实体缺损、外观损伤、破坏或窜改产品保固、防伪或质量保证贴纸、产品序号、 电子编码等、或非经创见授权之维修、自行打开或修改产品外壳者，将丧失本保固效力。本保固亦不适用于 二手转卖或其他未经创见事前书面同意而利用本保固为自己或他人营利之行为。产品之液晶屏幕及可充电电池及非产品本体之附属配件如：转接卡、传输线、耳机、变压器、遥控器等，另有适用之保固期限，而不适 用与产品本体相同的保修。

### 产品保固政策

若欲进一步了解创见产品保固政策，请至下列网址：[tw.transcend-info.com/warranty](http://tw.transcend-info.com/warranty) 详读全文以确 保您的 权益。本产品一经使用，即代表您同意创见最新之保固政策相关条款。