



Manual de Usuario

Grabadora DVD Externa

(Versión 2.0)



Índice

1.	Introducción	12
2.	Requisitos del Sistema	12
3.	Precauciones de Seguridad.....	13
	Uso General.....	13
	Grabación de Datos	13
4.	Comenzar	14
	Contenido de la Caja.....	14
	Vista General	14
	Especificaciones	14
5.	Usar la grabadora DVD.....	16
	Conectar la grabadora DVD	16
	Insertar un Disco.....	16
	Expulsar un Disco.....	17
6.	Conexión a TV	19
7.	Descarga de Software	20
8.	Preguntas Frecuentes	21
9.	Información para Reciclaje y Medio Ambiente	22

1. Introducción

Gracias por comprar la grabadora de DVD externa Transcend. Es ideal para reproducir películas, instalar software o hacer copias de seguridad de sus archivos, documentos, fotos, música y videos cuando usa un PC. Además, la grabadora DVD viene con una versión completa del software CyberLink Power2Go * que le permite crear fácilmente su propio DVD. Este manual del usuario está diseñado para ayudar a aprovechar al máximo su nuevo dispositivo. Léalo en detalle antes de usar la grabadora de DVD.

Características

- Interfaz USB 2.0 (compatible con puertos USB 3.0 y USB3.1.)
- 8x DVD±R Lectura/Escritura, 24x CD-R/RW Lectura/Escritura
- Compatible con CD-R/RW, DVD±R, DVD±RW, DVD±R DL, DVD-RAM, M-DISC media
- Capacidad de leer y escribir discos de doble capa (Dual Layer)
- Auto-alimentación USB – No se necesita de un adaptador de corriente externo
- Elegante diseño moderno delgado con bordes redondeados
- Suporta conexión a TV

2. Requisitos del Sistema

Hardware

CPU	Intel Pentium IV 2.0 GHz o superior
Memoria	512MB o superior
Disco Duro	Se necesita de 20GB de espacio libre

Sistema Operativo

Windows® 7/8/10, macOS® 10.7 o posterior

*Power2Go es una marca registrada de CyberLink®. Este software solo se puede usar en Windows® 7/8/10.

3. Precauciones de Seguridad

■ **Uso General**

- Durante su uso, evite exponer su grabadora de DVD a temperaturas extremas superiores a 40 o inferiores a 5 °C.
- Nunca deje caer su grabadora de DVD.
- Utilice la grabadora de DVD hacia arriba, solo sobre una superficie plana estable.
- No permita que su grabadora de DVD entre en contacto con agua o cualquier otro líquido.
- No utilice un paño húmedo / húmedo para limpiar la carcasa exterior.
- Nunca mire directamente a la lente del láser, puede ser perjudicial para sus ojos.
- No intente abrir la carcasa exterior (esto anulará la garantía del producto).
- Nunca toque la lente láser.



■ **Grabación de Datos**

- No toque, levante ni mueva la grabadora de DVD durante el proceso de escritura. Esto puede dañar el dispositivo y causará errores en la escritura del disco.
- **Transcend no asume ninguna responsabilidad por la pérdida de datos o daños resultantes del uso de este producto.** Si utiliza este producto para hacer copias de seguridad de sus datos, le recomendamos encarecidamente que utilice medios discos de alta calidad, y que pruebe y verifique completamente el contenido de todos los discos escritos. También es una buena idea realizar regularmente copias de seguridad de datos importantes en un PC u otro medio de almacenamiento.
- Para garantizar las tasas de transferencia de datos USB 2.0 cuando use su grabadora DVD con un PC, por favor verifique que el PC tenga los controladores USB correspondientes. Si no está seguro de cómo verificar esto, consulte el Manual del Usuario de su PC o de la placa base para obtener información sobre el controlador USB.
- Use solo el cable USB que viene con la grabadora de DVD para conectarlo a un PC, y siempre asegúrese de que el cable esté en buenas condiciones. NUNCA use un cable que esté desgastado o dañado.
- Asegúrese de que no haya nada apoyado en el cable USB y que el cable no esté ubicado donde pueda tropezarse o pisarse

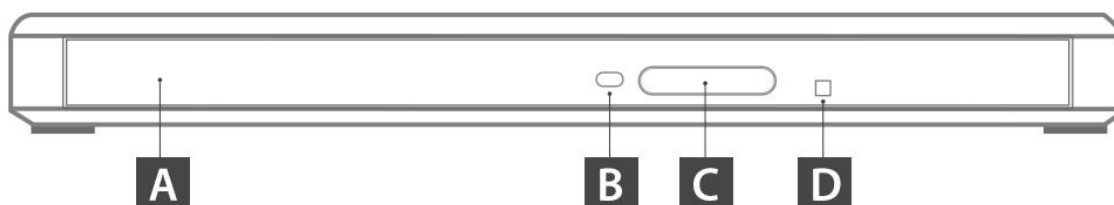
4. Comenzar

■ Contenido de la Caja

- Grabadora DVD
- Cable USB 2.0 Tipo A a Tipo mini B
- Guía Rápida de Instalación

■ Vista General

Vista Frontal



Vista Trasera



- A Bandeja Disco
- B Indicador de Actividad Lectura/Escritura
- C Botón Expulsar Disco
- D Ranura Expulsión Disco de Emergencia
- E Conector USB

■ Especificaciones

Dimensiones 148 mm x 142.8 mm x 13.9 mm
(Ancho x Alto x Fondo)

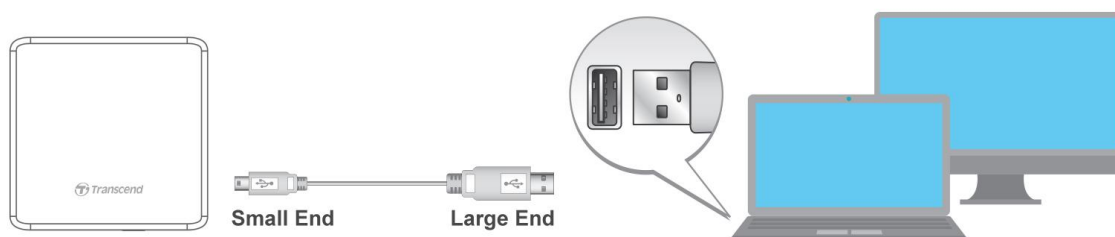
Peso 264g

Interfaz	USB 2.0
Disco Soportado	<ul style="list-style-type: none"> - DVD-ROM, DVD-R, DVD-R DL (Dual Layer), DVD-RW, DVD-RAM (Ver.2.2), DVD+R, DVD+R DL (Double Layer), and +RW - CD-R / CD-RW, CD-ROM, CD-ROM XA, CD-I, Video CD, CD-Extra, CD-Text, CD-DA, Super Audio CD, Photo CD - CPRM (DVD-R/RW/RAM) - M-DISC
VelocidadDVD Lectura/Escritura	<p>(DVD-R): 8x Lectura / 8x Escritura (DVD-R DL): 6x Lectura / 6x Escritura (DVD+R): 8x Lectura / 8x Escritura (DVD+R DL): 6x Lectura / 6x Escritura (DVD-RW): 8x Lectura / 6x Escritura (DVD+RW): 8x Lectura / 8x Escritura (DVD-RAM): 5x Lectura / 5x Escritura M-Disc : 8x Lectura / 5x Escritura</p> <p>(CD-R): 24x Lectura / 24x Escritura (CD-RW): 24x Lectura / 16x Escritura (CD-ROM): 24x Lectura (Audio CD/ Video CD): 10x Lectura.</p>
VelocidadCD Lectura/Escritura	

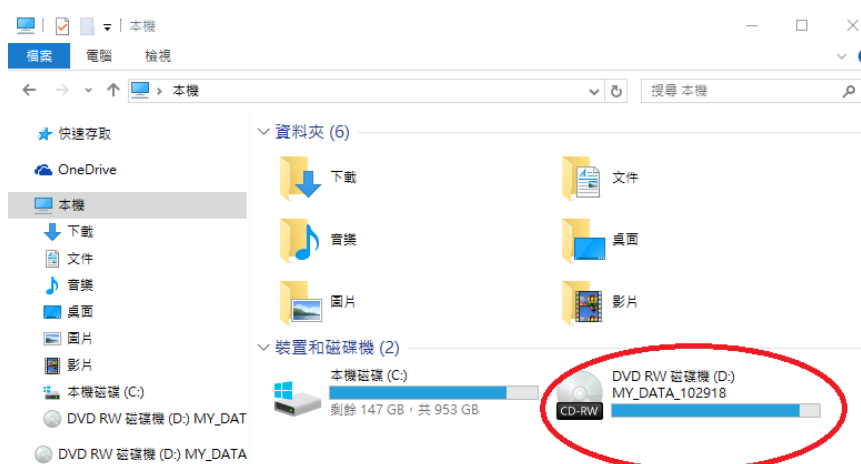
5. Usar la grabadora DVD

■ Conectar la grabadora DVD

1. Conecte el extremo pequeño del cable USB al puerto Mini USB de la grabadora de DVD.
2. Conecte el extremo grande del cable al puerto USB disponible en su PC de escritorio o PC portátil.

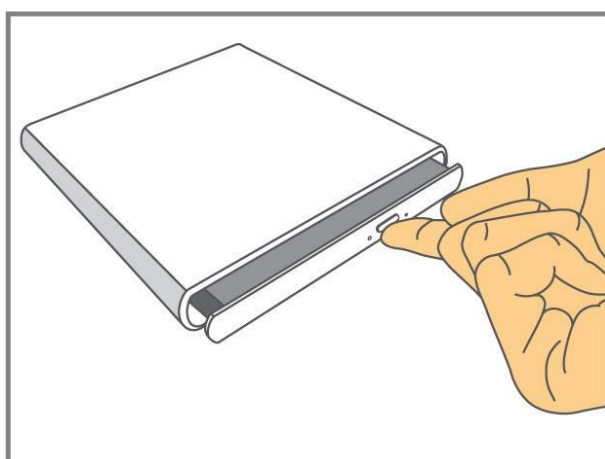


Nota: Por favor, asegúrese que utiliza el cable USB original provisto en la caja.

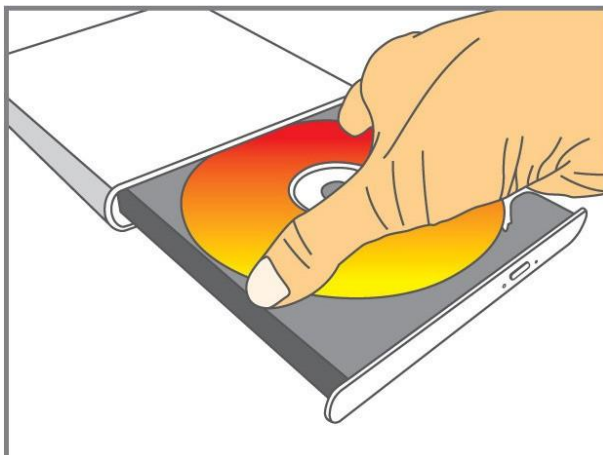


■ Insertar un Disco

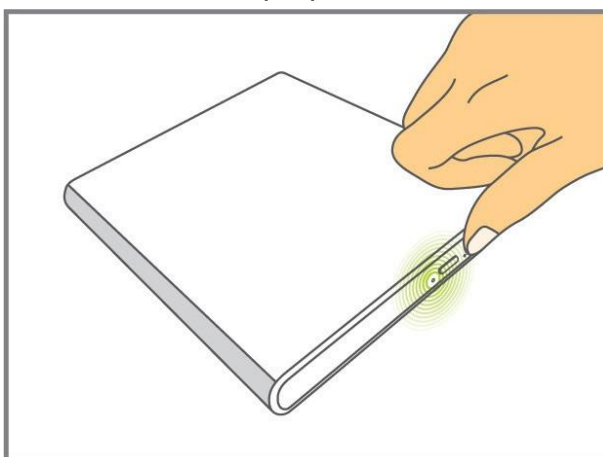
1. Presione el botón de expulsión en la parte frontal de la grabadora de DVD para liberar la bandeja del disco.



2. Coloque un disco en la bandeja.



3. Presione el botón de nuevo en la grabadora de DVD. Cuando esté completamente cerrado, el indicador LED parpadeará.



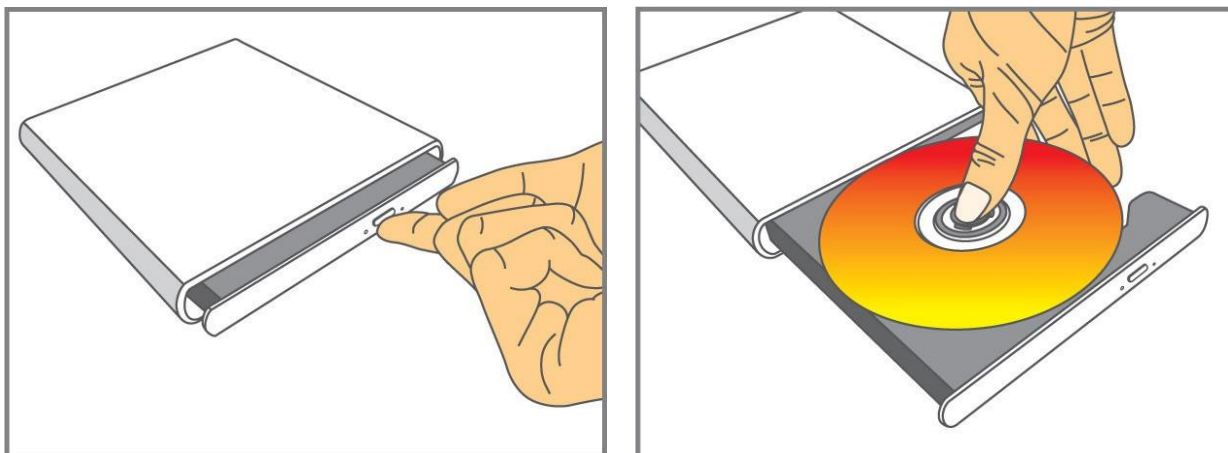
■ Expulsar un Disco



NUNCA desconecte la grabadora de DVD de un PC cuando el disco esté girando.

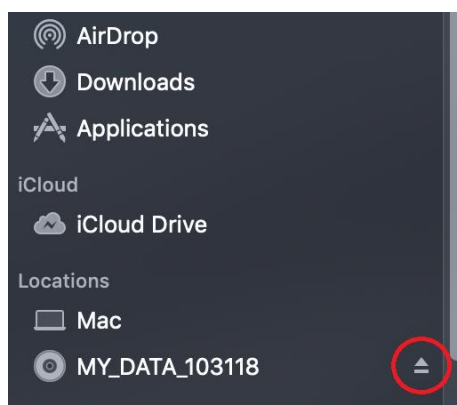
Para usuarios Windows

1. Presione el botón de expulsión en la parte frontal de la grabadora de DVD para liberar la bandeja del disco
2. Coloque el pulgar en el eje y use los otros dedos para hacer palanca suavemente hacia arriba el disco hasta que salte libremente.



Para usuarios Mac

1. Haga clic en el icono Finder
2. En la barra lateral del Finder, haga clic en el botón Expulsar para expulsar el disco.



6. Conexión a TV

1. Conecte la grabadora de DVD a su televisor. Encienda el televisor.
2. Abra la bandeja del disco y coloque un disco.
3. Presione el botón Expulsar durante 2 segundos. El LED estará verde fijo. Ahora es el modo de conexión a TV. (Cuando vuelva a hacerlo, apagará la función. Y el LED se apagará)
4. Cierre la bandeja del disco para reproducir el disco.

Nota: La grabadora de DVD no admite la reproducción de CD / DVD con protección de derechos de autor (DRM) cuando se conecta a un televisor.

Información Conexión a TV

Tipo de Media Soportado	CR-R/RW/ROM, DVD-R/RW/RDL/ROM, DVD+R/RW/RDL/ROM, DVDRAM, Audio CD, Video CD
Cantidad de Archivos Soportados	Max 1000
Capacidad Máxima Archivos Soportados	< 4GB
Tiempo conversión en modo AV	Aproximadamente 20 sec para 1GB
Sistema Archivos de Conversión	ISO-9660/Joliet, UDF 1.02 ~2.5
Velocidad	CD : 10x DVD : 4x

7. Descarga de Software

Por favor, asegúrese de que la grabadora de DVD esté conectada a su PC antes de instalar el software:

1. Descargue CyberLink Media Suite 10 desde la página web de Transcend en:
<https://www.transcend-info.com/downloads>
2. Doble clic en el archivo **CyberLink.Media.Suite.10.zip** que ha sido descargado.
3. Extraer el los archivos y hacer doble clic en el archivo **CyberLink.Media.Suite.10.exe** para ejecutar el programa.
4. Siga las instrucciones en pantalla para completar el proceso de instalación.

Nota: CyberLink® Power2Go solo es compatible con Windows® 7/8/10.

CyberLink Power2Go

Power2Go le permite grabar música, datos, videos e incluso discos de arranque en una variedad de formatos de CD y DVD. CyberLink Power2Go también incluye varias utilidades de disco prácticas y un modo Express que hace que la grabación sea conveniente y fácil.

Para mayor información por favor visite:

https://www.cyberlink.com/support/power2go-platinum/userguide_en_US.html

8. Preguntas Frecuentes

Si ocurre un problema con su grabadora de DVD, verifique la información que se encuentra a continuación antes de enviar su grabadora de DVD para su reparación. Si no puede solucionar el problema después de intentar las siguientes sugerencias, consulte con su distribuidor, centro de servicio o sucursal local de Transcend. También tenemos servicios de preguntas frecuentes y soporte en nuestro sitio web en

<https://www.transcend-info.com/support/service>

● El sistema operativo no detecta la grabadora DVD

Por favor, revise los siguientes puntos:

1. ¿Está su grabadora de DVD correctamente conectada al puerto USB? Si no es así, desenchúfelo y conéctelo nuevamente. Si está correctamente conectado, intente usar otro puerto USB disponible.
2. ¿Está utilizando el cable USB que incluye en el paquete de la grabadora DVD? De lo contrario, intente usar el cable USB suministrado por Transcend para conectar la grabadora de DVD a su PC.

● La grabadora DVD no se enciende (el LED no parpadea)

Por favor, revise los siguientes puntos:

1. Por favor, asegúrese de que la grabadora de DVD esté correctamente conectada al puerto USB de su PC.
2. Por favor, asegúrese de que el puerto USB funciona correctamente. Si no, intente usar un puerto USB alternativo.

● La grabadora de DVD No Puede Leer un Disco

Quizás el disco pueda estar sucio, rayado o dañado. Intente limpiar el disco con agua o con una solución de limpieza de DVD.

● La escritura de un disco en blanco falla

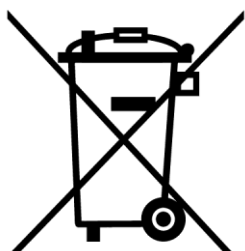
En la mayoría de los casos, este problema es el resultado de intentar escribir en discos grabables de baja calidad. Para obtener los mejores resultados, utilice únicamente discos grabables de marca comercial empaquetados para la venta minorista.

9. Información para Reciclaje y Medio Ambiente



Reciclaje del Producto (WEEE): Su producto está diseñado y fabricado con materiales y componentes de alta calidad, que pueden ser reciclados y re-utilizados. Cuando vea el símbolo del contenedor de basura tachado, significa que el producto está cubierto por la Directiva Europea 2002/96/EC:

Nunca se deshaga de su producto junto con otros desechos domésticos. Por favor, infórmese sobre las reglas locales para la colección por separado de electrodomésticos y productos electrónicos. La correcta eliminación de su antiguo producto ayuda a prevenir consecuencias potencialmente negativas para el medio ambiente y la salud humana.



Desecho de las Baterías: Su producto contiene una batería recargable integrada cubierta por la Directiva Europea 2006/66/EC, la cual no se puede eliminar junto con los normales residuos domésticos. Por favor, infórmese sobre las reglas locales para la colección por separado de las baterías. La correcta eliminación de las baterías previene consecuencias potencialmente negativas para el medio ambiente y la salud humana. Para los productos con baterías integradas no intercambiables: La extracción de (o bien el intento de extraer) la batería invalida la garantía. Este procedimiento se debe efectuar sólo al final de la vida útil del producto.

Para productos con baterías integradas no intercambiables: La extracción de (o el intento de extraer) la batería invalida la garantía. Este procedimiento solo debe realizarse al final de la vida útil del producto.

Two-year Limited Warranty

This product is covered by a Two-year Limited Warranty. Should your product fail under normal use within two years from the original purchase date, Transcend will provide warranty service pursuant to the terms of the Transcend Warranty Policy. Proof of the original purchase date is required for warranty service. Transcend will inspect the product and in its sole discretion repair or replace it with a refurbished product or functional equivalent. Under special circumstances, Transcend may refund or credit the current value of the product at the time the warranty claim is made. The decision made by Transcend shall be final and binding upon you. Transcend may refuse to provide inspection, repair or replacement service for products that are out of warranty, and will charge fees if these services are provided for out-of-warranty products.

Limitations

Any software or digital content included with this product in disc, downloadable, or preloaded form, is not covered under this Warranty. This Warranty does not apply to any Transcend product failure caused by accident, abuse, mishandling or improper usage (including use contrary to the product description or instructions, outside the scope of the product's intended use, or for tooling or testing purposes), alteration, abnormal mechanical or environmental conditions (including prolonged exposure to humidity), acts of nature, improper installation (including connection to incompatible equipment), or problems with electrical power (including undervoltage, overvoltage, or power supply instability). In addition, damage or alteration of warranty, quality or authenticity stickers, and/or product serial or electronic numbers, unauthorized repair or modification, or any physical damage to the product or evidence of opening or tampering with the product casing will also void this Warranty. This Warranty shall not apply to transferees of Transcend products and/or anyone who stands to profit from this Warranty without Transcend's prior written authorization. This Warranty only applies to the product itself, and excludes integrated LCD panels, rechargeable batteries, and all product accessories (such as card adapters, cables, earphones, power adapters, and remote controls).

Transcend Warranty Policy

Please visit <https://www.transcend-info.com/warranty> to view the Transcend Warranty Policy. By using the product, you agree that you accept the terms of the Transcend Warranty Policy, which may be amended from time to time.