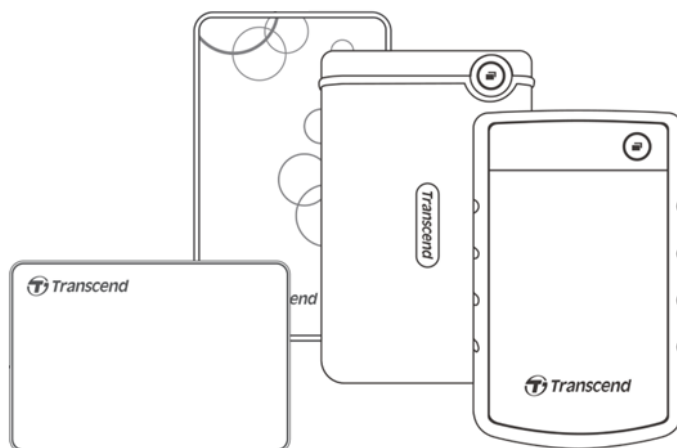




Manual de Usuario

Almacenamiento Externo StoreJet 25 Series

2025/04 (v3.3)

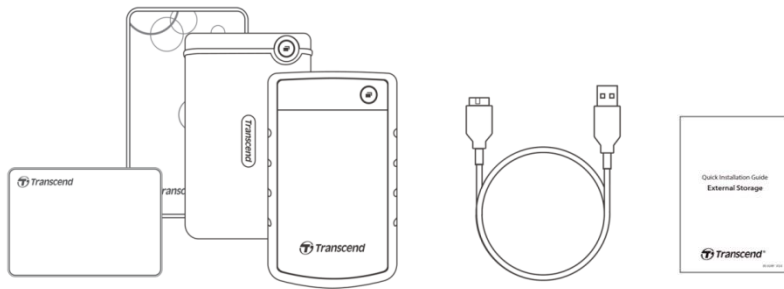


Índice

1. Contenido del Paquete	3
2. Requerimientos del Sistema.....	3
3. Vista del Producto	4
4. Comenzando	4
4-1 Operación.....	4
4-2 Usando el StoreJet con Windows	5
4-3 Usando el StoreJet con macOS.....	5
5. Precauciones de Seguridad.....	6
6. Preguntas Frecuentes	7
7. Declaración de Conformidad de la UE.....	9
8. Reciclado y Protección Medioambiental	9
9. Política de Garantía	9
10. Divulgación de GNU General Public License (GPL).....	9
11. End-User License Agreement (EULA).....	9
12. Federal Communications Commission (FCC) Statement	10
13. Eurasian Conformity Mark (EAC)	10

1. Contenido del Paquete

StoreJet 25 Series



- Disco Duro StoreJet 25
- Cable USB 3.1 Gen1
- Guía de Instalación Rápida

Nota

Los contenidos del paquete son diferentes según el tipo de modelo. Por favor asegurar que el paquete contiene los artículos correctos.

2. Requerimientos del Sistema

Los siguientes requisitos se deben cumplir para utilizar el StoreJet con su computadora.

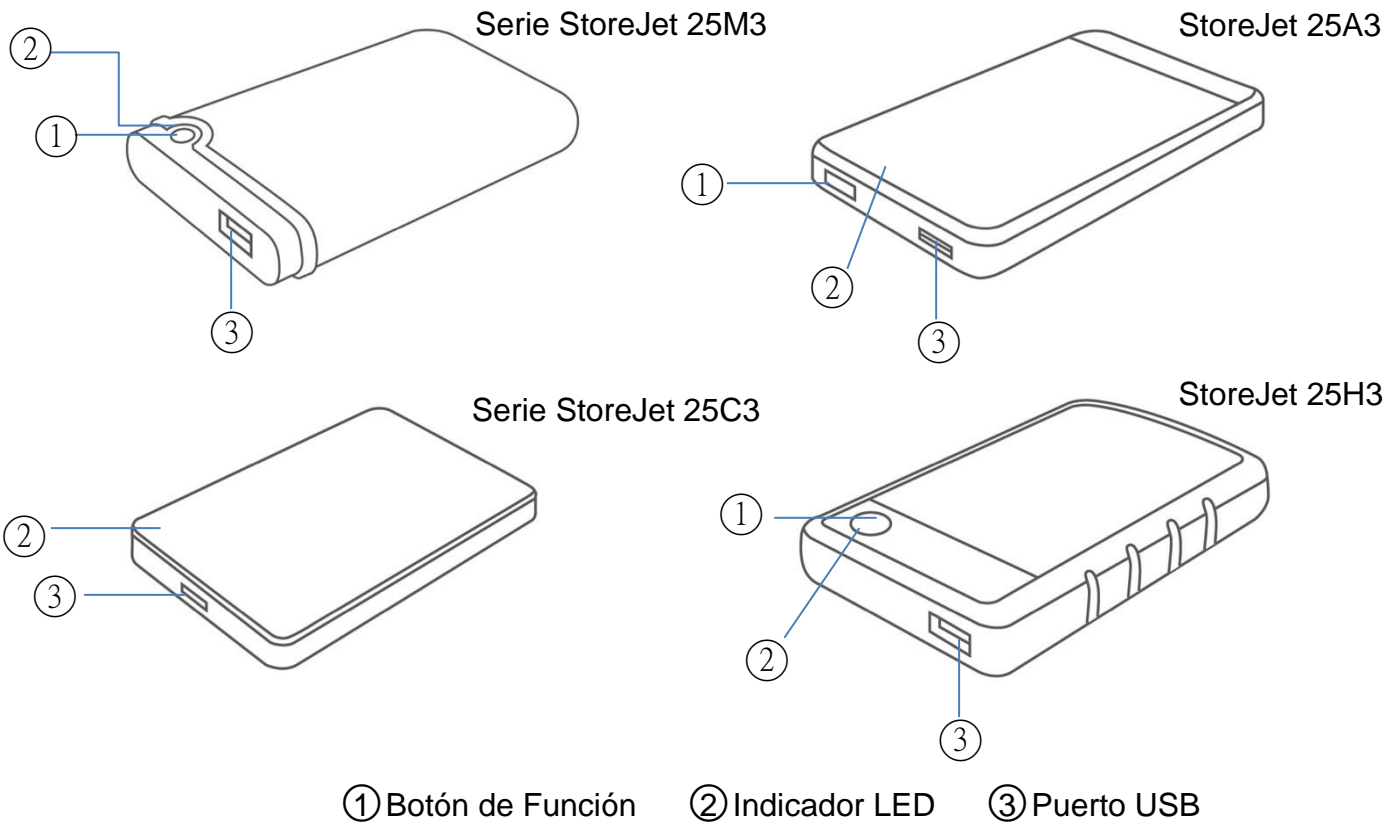
- Desktop o computadora notebook con puerto USB que funciona.
- Windows 7/8/8.1/10
- macOS 10.7 o posterior

Transcend Elite™ and RecoveRx™ son compatibles con los siguientes sistemas operativos:

- Windows 7/8/8.1/10
- macOS 10.10 o posterior (Transcend Elite)/ macOS 10.12 o posterior (RecoveRx)

3. Vista del Producto

Serie StoreJet 25



4. Comenzando

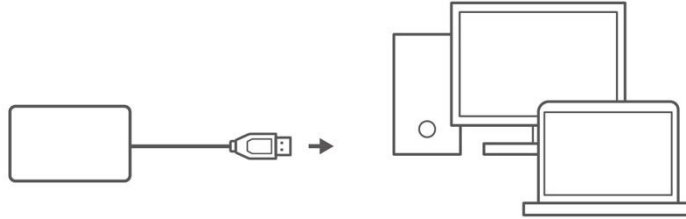
4-1 Operación

	Estado	Descripción
Indicador LED	Fijo	Reposo
	Parpadeante	Actividad
	Apagado	Dispositivo en modo hibernación o extracción segura
Botón de Función	One touch Backup	Ejecute el respaldo de datos a un pulso con el software Transcend Elite
	Re-conexión a PC	Re-conexión rápida tras activar extracción segura

4-2 Usando el StoreJet con Windows

Conectado un StoreJet a su Computadora

1. Encienda su computadora.
2. Conecte el cable USB del disco al puerto USB de la computadora.
3. Revise si el disco aparece en Administración de Discos en su Windows.
4. Ya puede utilizar su StoreJet como un disco duro externo y transferir datos.



Desconectando un StoreJet en Windows

1. Seleccione el icono **Quitar hardware con Seguridad** en la bandeja de sistema en Windows.
2. Expulse el disco StoreJet.
3. Aparecerá un mensaje: "El 'Dispositivo de almacenamiento masivo USB' ahora se puede quitar del sistema de forma segura." Proceda a desconectar el StoreJet

! ADVERTENCIA

- Para prevenir pérdida de datos, le sugerimos siempre usar este método para desconectar el StoreJet.
- Nunca desconecte el StoreJet de la computadora mientras el LED este parpadeando.

4-3 Usando el StoreJet con macOS

Re-Formatear el StoreJet

Para usar el StoreJet con el Time Machine de macOS, primero se debe formatear el disco a partición HFS+. Por favor, visite FAQ-701 en nuestra pagina web:

<https://www.transcend-info.com/Support/FAQ-701>

Si planea utilizar el disco de manera regular con ambos Windows y macOS, recomendamos formatear el disco a sistema de archivos exFAT. Formateo de disco eliminara todos los datos almacenados en el disco.

5. Precauciones de Seguridad

Uso General

- Abra la caja del dispositivo con cuidado.
- Evite exponer el StoreJet a temperaturas extremas superior a 55°C, o inferior a 5°C.
- No bote su StoreJet.
- Mantenga su StoreJet fuera de contacto con agua u otros líquidos.
- No limpie el exterior con un trapo húmedo.
- No almacene su StoreJet en ninguno de los siguientes entornos:
 - Exposición directa a luz solar.
 - Junto a un aire acondicionado, calentador eléctrico o cualquier fuente de calor.
 - En el automóvil expuesto directamente a la luz solar.
 - En una zona con fuertes campos magnéticos o cerca de objetos magnéticos.

Copia de Seguridad

- Transcend NO se hace responsable de pérdida de datos o daños durante su funcionamiento. Si usted decide almacenar sus datos en la unidad StoreJet, le recomendamos encarecidamente que haga una copia de seguridad de los datos regularmente en un PC u otro medio de almacenamiento.

Transporte

- No empaque el StoreJet en maleta sin protección adecuada. Otros artículos en su maleta podrán dañar el disco durante el viaje.
- Evite apretar o comprimir la unidad StoreJet.
- No coloque objetos sobre su StoreJet.

Suministro de Energía

- No utilice un HUB USB para conectar el disco StoreJet a su computadora. El HUB USB puede que no suministre suficiente corriente al disco.
- Utilice únicamente el cable USB incluido con su StoreJet. Asegure que el cable que esta utilizando se encuentre en buena condición. NUNCA use un cable que este dañado.
- No coloque objetos sobre el cable USB. Asegure que el cable no esté ubicado donde alguien pueda tropezarse o pisar el cable.

6. Preguntas Frecuentes

Si ocurre un problema, por favor primero revisar las preguntas frecuentes listadas abajo antes de enviar su StoreJet a reparar. Si su problema no se puede solucionar, por favor consultar con un distribuidor, centro de servicio, u oficina local de Transcend. También puede visitar la página web de Transcend para preguntas frecuentes y servicios de soporte técnico:

<https://www.transcend-info.com/Support/service>.

He instalado un Sistema Operativo en StoreJet. ¿Por qué no funciona?

StoreJet está principalmente diseñado para ser un dispositivo de almacenamiento extraíble. Si desea arrancar desde StoreJet, verifique si su PC admite funciones de arranque con USB y si puede detectar StoreJet al arrancar. Además, asegúrese de que el software instalado pueda admitir el arranque desde dispositivos USB. Si el StoreJet no se puede detectar al arrancar, entonces su PC no admite el arranque desde StoreJet.

¿Qué debo hacer si la velocidad de transferencia de mi StoreJet es muy lento?

1. Por favor utilice el software RecoveRx de Transcend para formatear sus discos (solo version Windows). Visite el siguiente enlace para mas detalles:

<https://www.transcend-info.com/Support/Software-4/>

ADVERTENCIA

Esta función eliminara todos los datos almacenados en su StoreJet. Por favor respalde sus datos antes de formatear.

2. Puede comprobar si hay algun bloque defectuoso en su disco duro utilizando la herramienta de supervisión (e.g. HD Tune) o ejetue el comando "CHKDSK". Para mas información sobre el comando "CHKDSK", por favor visite

<https://learn.microsoft.com/en-us/windows-server/administration/windows-commands/chkdisk?abs=event-viewer>

No puedo copiar archivos grandes en StoreJet.

Por favor, compruebe lo siguiente:

1. ¿Hay espacio disponible en el disco?
2. ¿Es el archivo superior a 4GB? Si es así, verifique si el sistema de archivos del StoreJet es FAT32, que puede ser compatible con la mayoría de las computadoras, consolas de juegos y dispositivos de reproducción multimedia. Sin embargo, el sistema de archivos FAT32 no admite archivos grandes que superen los 4 GB. Si planea almacenar archivos de más de 4 GB, debe volver a formatear la unidad a un sistema de archivos diferente, como NTFS o exFAT.

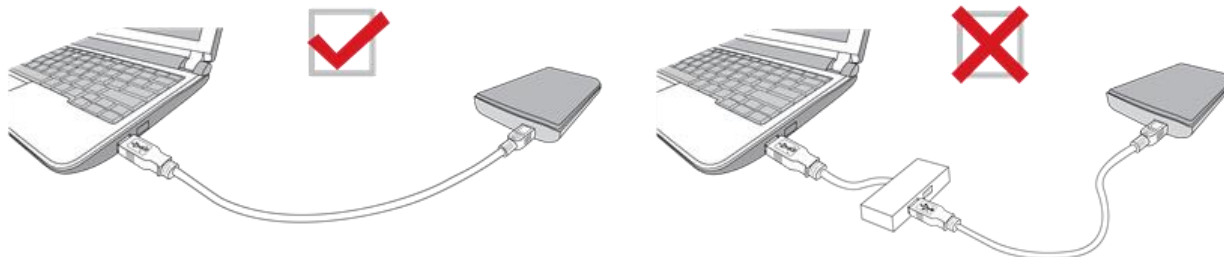
¿Por qué mi disco duro solo se puede asignar a 2 TB y la capacidad restante se muestra como "Sin asignar"?

Por favor elimine la partición asignada y convierta el disco MBR a disco GPT para resolver este problema. Los pasos en el enlace: <https://www.transcend-info.com/Support/FAQ-1145>

Mi sistema operativo no puede detectar el StoreJet.

Por favor, compruebe lo siguiente:

1. ¿El StoreJet está conectado correctamente al puerto USB? De lo contrario, desconecte y vuelva a conectarlo después de 10 segundos. Si está conectado correctamente, intente con otro puerto USB.
2. ¿Está usando el cable USB incluido en el paquete? De lo contrario, intente usar el cable USB de Transcend para conectar su StoreJet a la computadora.
3. ¿Ha conectado su StoreJet a un teclado Mac? Si es así, conecte el cable a un puerto USB en su computadora Mac.
4. ¿Está habilitado el puerto USB? De lo contrario, consulte el manual del usuario de su PC (o placa base) para habilitarlo.
5. Evite conectar el StoreJet a un HUB USB.



¿Es el StorJet 25M3C compatible con tabletas y smartphones USB Tipo C?

Debido a la especificación USB 2.0, el Smartphone y las tabletas USB Tipo C no pueden proporcionar suficiente energía para activar el StoreJet 25M3C correctamente. Recomendamos encarecidamente a los usuarios que conecten el SJ25M3C al puerto USB tipo C de un PC de escritorio o portátil con el sistema operativo recomendado.

Ya cerré todas las aplicaciones en mi pc, pero aparece un mensaje de error que dice "Este dispositivo está actualmente en uso. Cierra todos los programas o ventanas que puedan estar usando el dispositivo y luego vuelve a intentarlo".

Si tiene problemas para identificar la aplicación exacta que le impide expulsar de manera segura su dispositivo StoreJet, apague el PC por completo y luego desconecte StoreJet.

7. Declaración de Conformidad de la UE

Transcend Information declara por la presente que todos los productos Transcend marcados con CE que incorporan funcionalidad de equipos de radio están en conformidad con la Directiva 2014/53/EU.

El texto completo de la declaración de conformidad de la UE está disponible en la siguiente dirección de internet:

https://www.transcend-info.com/eu_compliance



8. Reciclado y Protección Medioambiental

Para obtener más información sobre **el reciclaje del producto (WEEE) y la disposición de la batería**, consulta el siguiente enlace: <https://www.transcend-info.com/about/green>.

9. Política de Garantía

Por favor, encuentra el período de garantía de este producto en su paquete. Para detalles de **Términos y Condiciones de Garantía y Períodos de Garantía**, consulta el siguiente enlace: <https://www.transcend-info.com/warranty>.

10. Divulgación de GNU General Public License (GPL)

Para obtener más información sobre la licencia de código abierto, consulta el siguiente enlace: <https://www.transcend-info.com/Legal/?no=10>

11. End-User License Agreement (EULA)

Acuerdo de Licencia de Usuario Final (EULA) Para detalles de los términos de licencia de software, consulta el siguiente enlace: <https://www.transcend-info.com/legal/gpl-disclosure-eula>.

12. Federal Communications Commission (FCC) Statement

This device complies with Part 15 FCC Rules. Operation is subject to the following two conditions: (1) This device may not cause harmful interference. (2) This device must accept any interference received including interference that may cause undesired operation.

This Equipment has been tested and found to comply with the limits for a Class B digital device, pursuant to Part 15 of the FCC rules. These limits are designed to provide reasonable protection against harmful interference in a residential installation. This equipment generates, uses and can radiate radio frequency energy and, if not installed and used in accordance with the instructions, may cause harmful interference to radio communications. However, there is no guarantee that interference will not occur in a particular installation. If this equipment does cause harmful interference to radio or television reception, which can be determined by turning the equipment off and on, the user is encouraged to try to correct the interference by one or more of the following measures:

- Reorient or relocate the receiving antenna.
- Increase the separation between the equipment and receiver.
- Connect the equipment into an outlet on a circuit different from that to which the receiver is connected.
- Consult the dealer or an experienced radio/TV technician for help.

13. Eurasian Conformity Mark (EAC)

