



# Benutzerhandbuch

## SSD Upgrade Kits für Mac

### JetDrive™ 855/850/825/820

(Version 2.0)

**Teil 1:** Wiederherstellung eines Time Machine Backups

**Teil 2:** Neuinstallation von macOS

**Teil 3:** Installation von JetDrive SSDs

#### **ACHTUNG!**

Bitte beachten Sie bei der Installation folgende  
Vorsichtsmaßnahmen für elektrostatische Entladungen  
(ESD):

1. Arbeiten Sie auf einer statisch freien Oberfläche
2. Tragen Sie ein antistatisches Handgelenkband

# **Teil 1**

## **Wiederherstellung eines Time Machine Backups**

## Schritt 1

(JetDrive 855 als Beispiel)

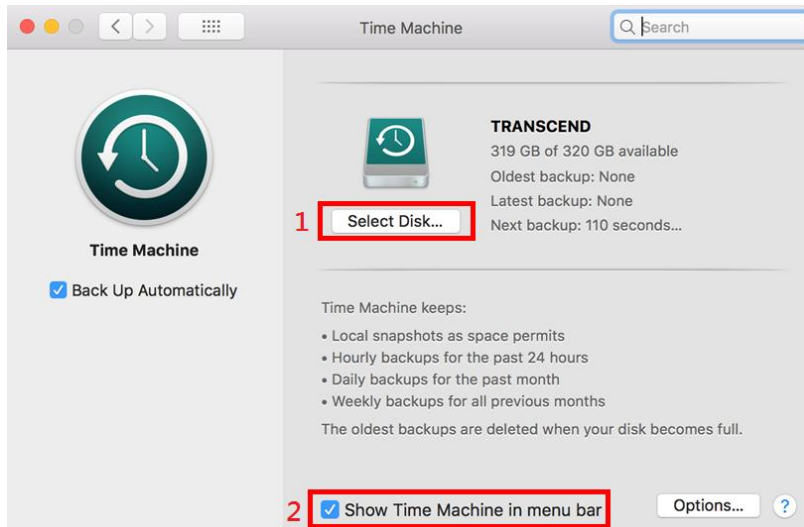
Verbinden Sie eine Backup-Festplatte oder SSD mit Ihrem Mac.

Hinweis: Wenn Sie eine JetDrive 855/850 gekauft haben, stellen Sie sicher, dass Sie Ihren Mac auf die neueste Version aktualisiert haben. JetDrive 855/850 sind nur mit macOS 10.13 oder höher kompatibel.




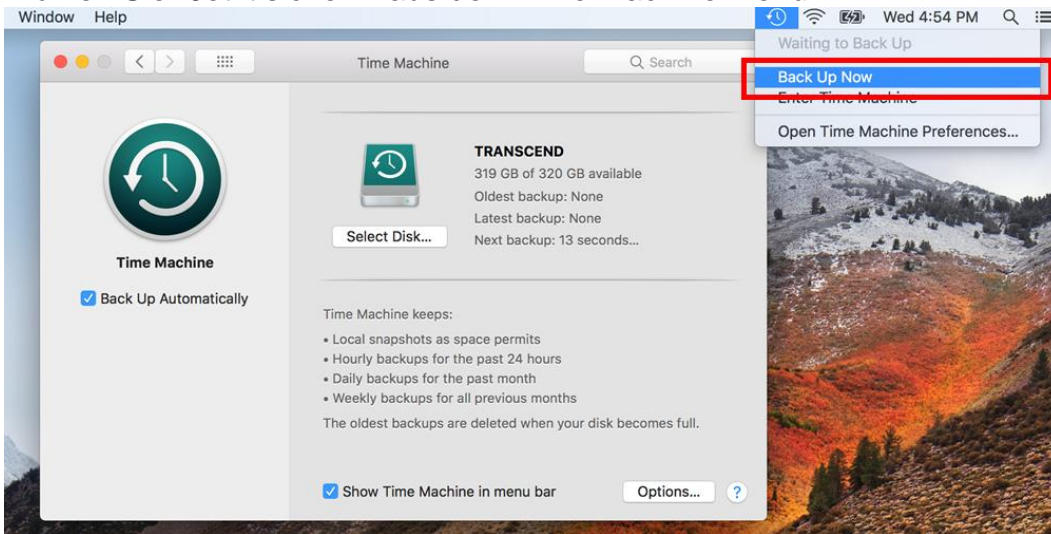
## Schritt 2

Öffnen Sie Time Machine und wählen Sie die externe Festplatte als Backup-Festplatte aus. Aktivieren Sie dann "Time Machine in der Menüleiste anzeigen".



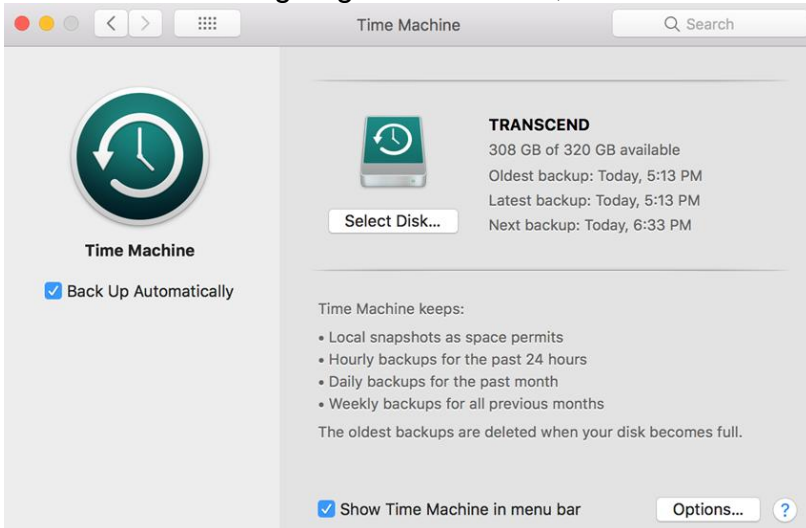
### Schritt 3

Wählen Sie "Jetzt sichern" aus dem Time Machine Menü .



### Schritt 4

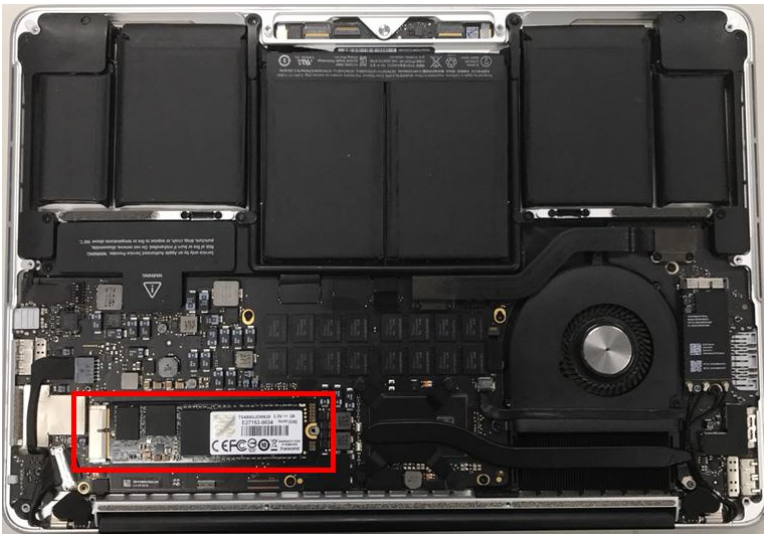
Wenn die Sicherung abgeschlossen ist, sehen Sie die Zusammenfassung der Sicherung.



### Schritt 5

Schalten Sie das Gerät aus und ersetzen Sie die ursprüngliche SSD durch die neue JetDrive SSD.

Hinweis: Einzelheiten zum Entfernen der JetDrive SSD aus dem Gehäuse (falls vorhanden) finden Sie in Teil 3.



### Schritt 6

Schalten Sie Ihren Mac ein und halten Sie während des Startvorgangs die Taste "Option" gedrückt.



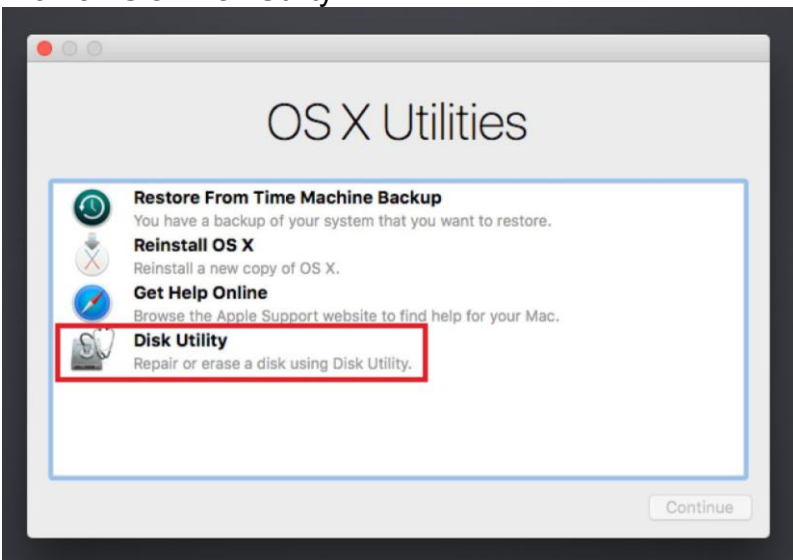
### Schritt 7

Wählen Sie die Backup-Festplatte aus, um Ihr Mac OS wiederherzustellen.



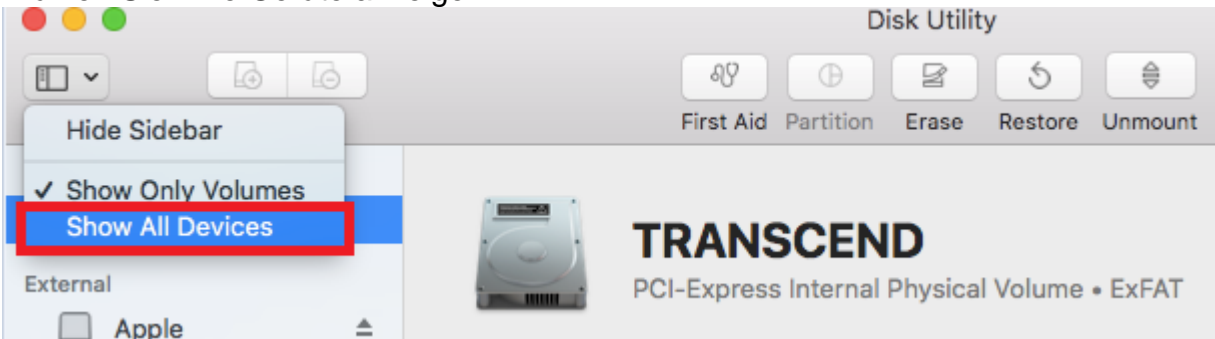
### Schritt 8

Wählen Sie "Disk Utility"



### Schritt 9

Wählen Sie "Alle Geräte anzeigen"



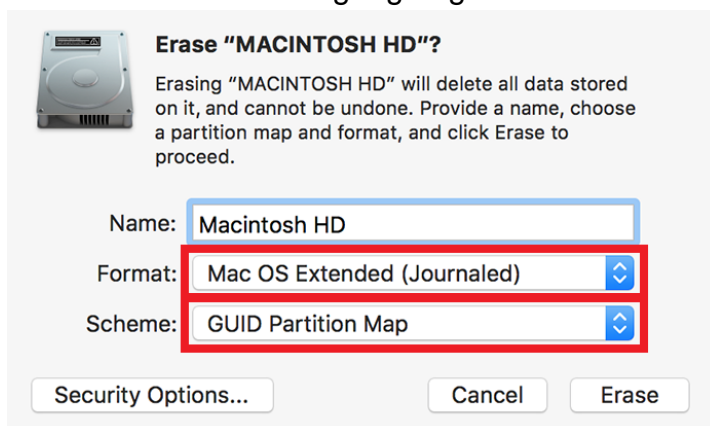
### Schritt 10

Wählen Sie oben rechts das JetDrive-Modell aus und klicken Sie dann auf "Löschen".



### Schritt 11

Wählen Sie "Mac OS Extended (Journaled)" als Format und "GUID Partition Map" als Schema. Klicken Sie auf "Löschen" und beenden Sie das Festplatten-Dienstprogramm, nachdem der Löschvorgang abgeschlossen ist.



### Schritt 12

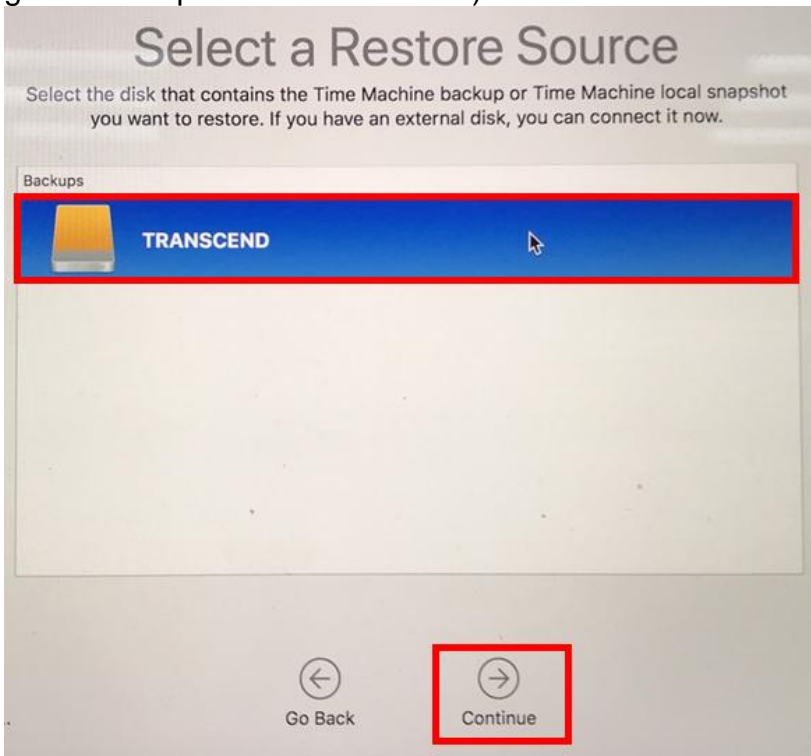
Wählen Sie "Restore From Time Machine Backup / Time Maschine Backup wiederherstellen" und klicken Sie auf "Continue/Weiter".





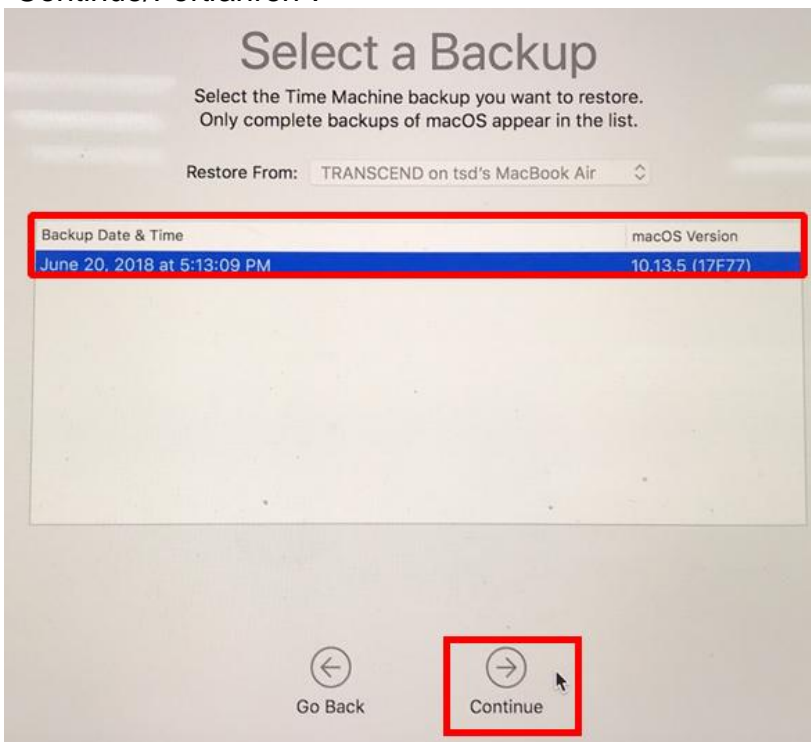
### Schritt 13

Wählen Sie die externe Backup-Festplatte aus, um Ihr Mac OS wiederherzustellen (die gleiche Festplatte wie in Schritt 7) und klicken Sie auf "Weiter".



### Schritt 14

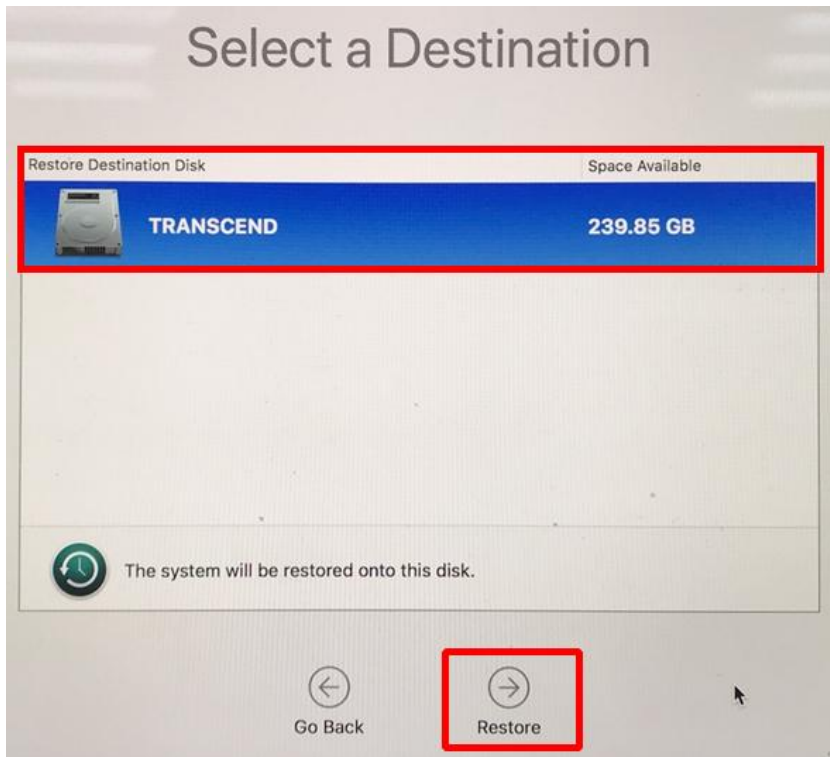
Wählen Sie ein Backup-Datum und eine Backup-Uhrzeit aus und klicken Sie auf "Continue/Fortfahren".





### Schritt 15

Wählen Sie die Zielfestplatte (JetDrive) und klicken Sie auf "Restore/Wiederherstellen".



\*Bitte besuchen Sie die Apple-Website für weitere Informationen.

Wenn Sie ein Problem mit dem Produkt haben, lesen Sie bitte die FAQs unter <https://de.transcend-info.com/support/service>

## **Teil 2**

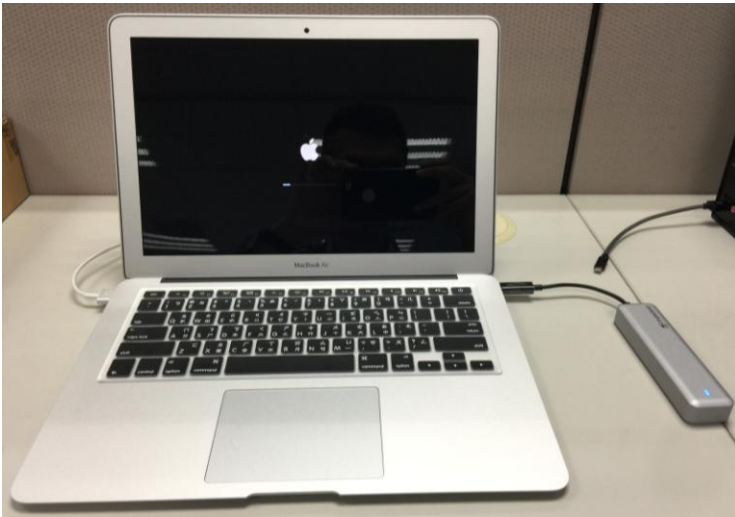
# **Neuinstallation von macOS**

## Schritt 1

(Am Beispiel des JetDrive 855)

Installieren Sie das JetDrive in den Mac und die originale SSD im Gehäuse. Schalten Sie Ihren Mac ein und halten Sie beim Start die Tasten "Command+R" gedrückt, bis Sie das Apple-Logo sehen.

Hinweis: Wenn Sie ein JetDrive 855/850 gekauft haben, stellen Sie sicher, dass Sie Ihren Mac auf die neueste Version aktualisiert haben. JetDrive 855/850 ist nur mit macOS 10.13 oder höher kompatibel.



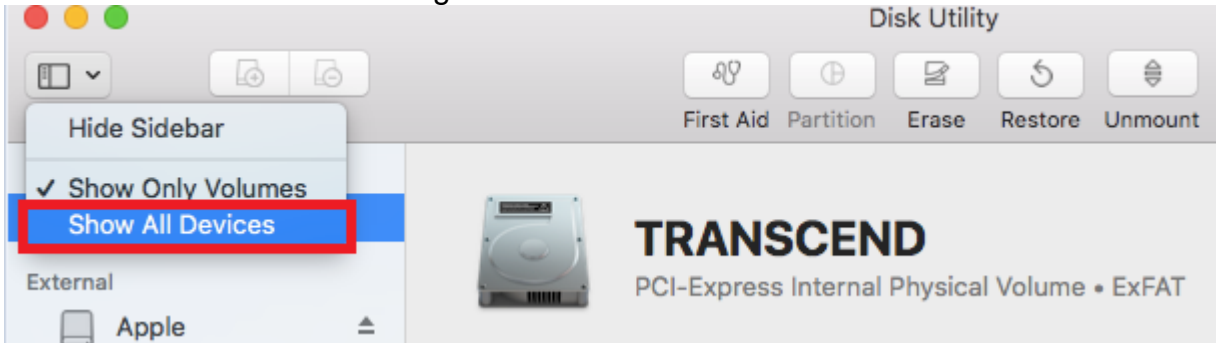
## Schritt 2

Wählen Sie "Disk Utility" und klicken Sie auf "Continue / Weiter".



### Schritt 3

Wählen Sie "Alle Geräte anzeigen"



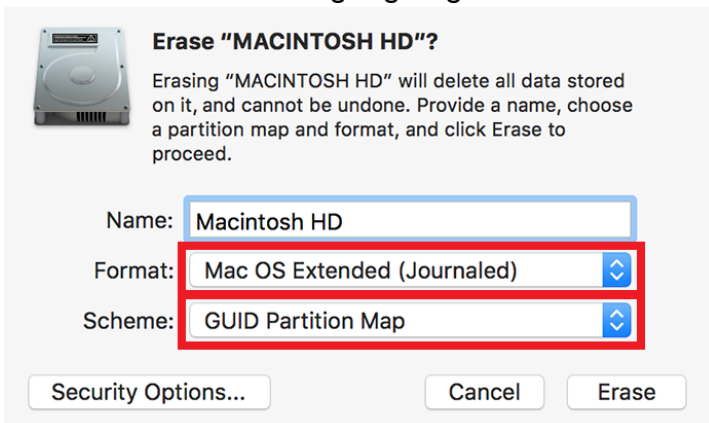
### Schritt 4

Wählen Sie oben links das JetDrive-Modell aus und klicken Sie dann auf "Erase / Löschen".



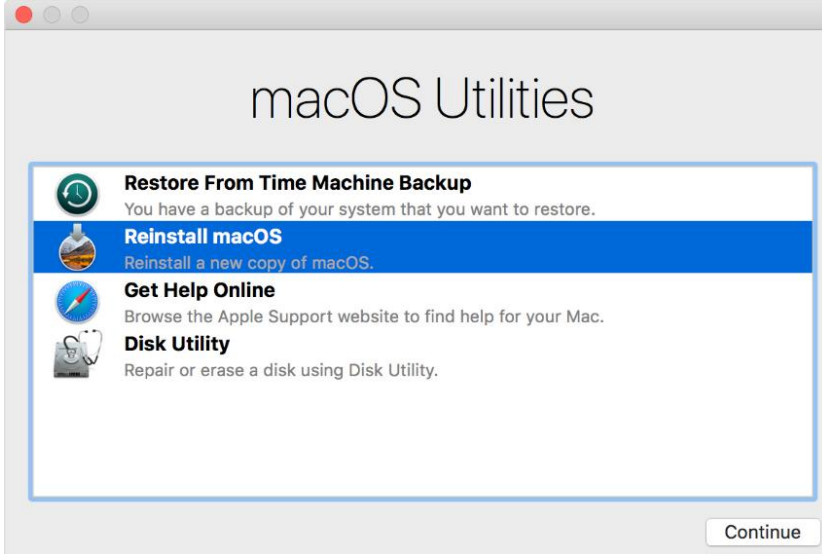
### Schritt 5

Wählen Sie "Mac OS Extended (Journaled)" als Format und "GUID Partition Map" als Schema. Klicken Sie auf "Löschen" und beenden Sie das Festplatten-Dienstprogramm, nachdem der Löschvorgang abgeschlossen ist.



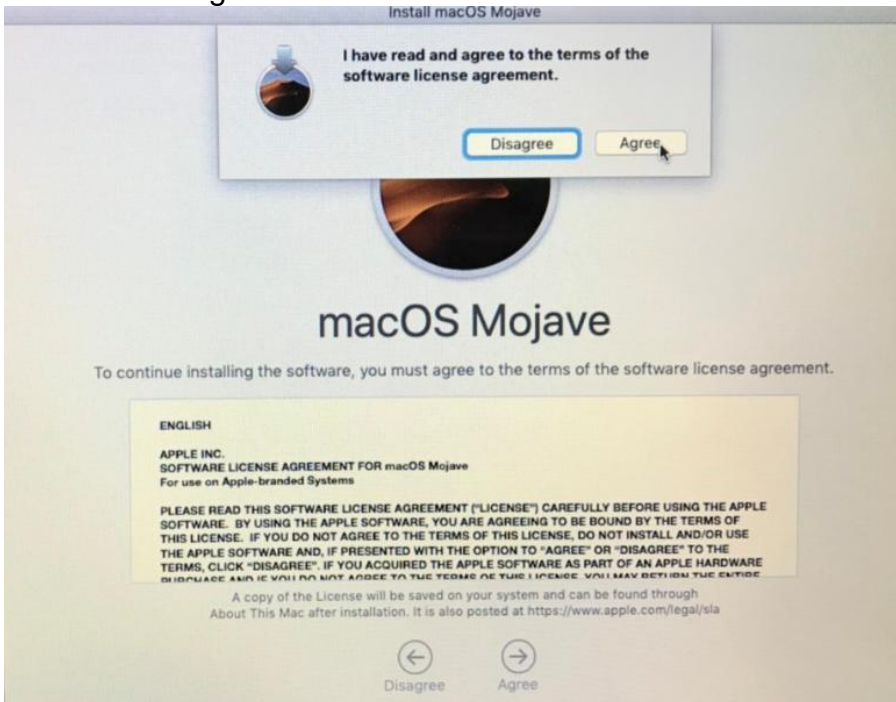
## Schritt 6

Wählen Sie "macOS neu installieren" und klicken Sie auf "Continue / Fortfahren".



## Schritt 7

Wählen Sie "Agree / Zustimmung".

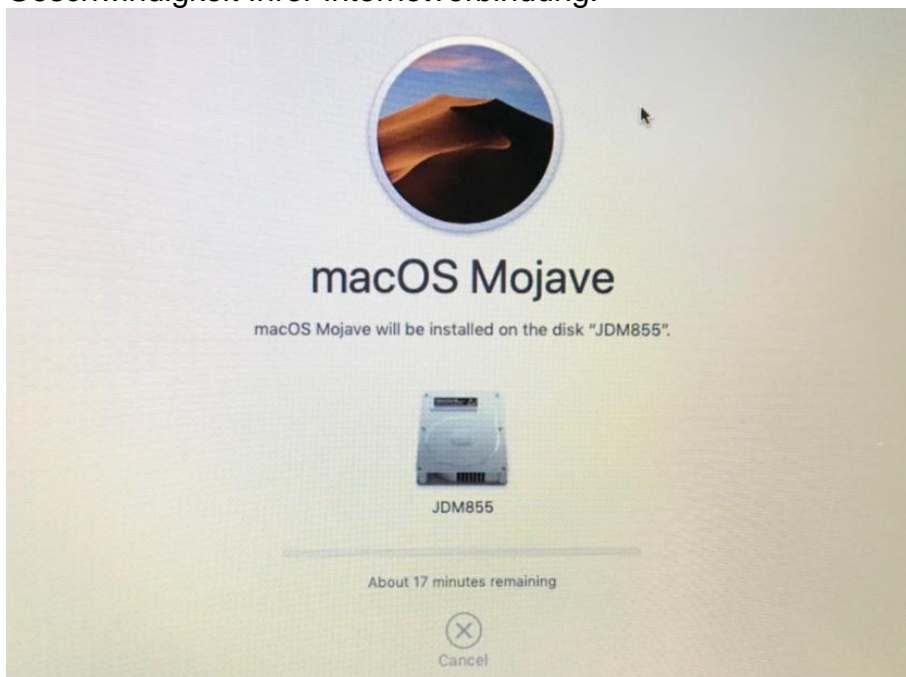


## Schritt 8

Wählen Sie JetDrive 855, um die Installation fortzusetzen.

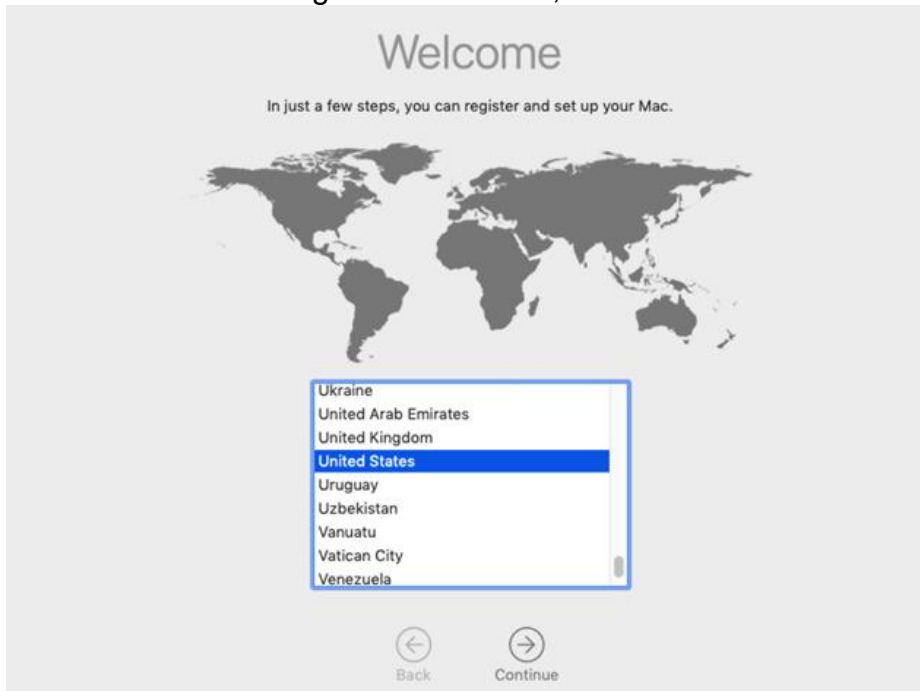


Die geschätzte verbleibende Zeit wird während der Installation angezeigt, abhängig von der Geschwindigkeit Ihrer Internetverbindung.



## Schritt 9

Sie Ihren Mac in wenigen Schritten ein, um die Installation abzuschließen.



Wenn Sie ein Problem mit dem Produkt haben, lesen Sie bitte die FAQs unter <https://de.transcend-info.com/support/service>



## **Teil 3**

# **Installation von JetDrive SSDs**

## Schritt 1



Verwenden Sie Time Machine®, um Ihren Mac® auf einem externen Speichermedium oder auf der tragbaren SSD von JetDrive zu sichern.

Hinweis: Weitere Informationen zur Wiederherstellung oder Neuinstallation Ihres Mac finden Sie in Teil 1 & 2.

## Schritt 2

Entfernen Sie mit dem T5-Schraubendreher alle Schrauben an der Gehäuserückwand.



## Schritt 3

Öffnen Sie die Rückwand des Gehäuses.



#### Schritt 4

Entfernen Sie mit dem T5 Schraubendreher die Schraube, die die JetDrive SSD hält.



#### Schritt 5

Entfernen Sie die JetDrive SSD.



#### Schritt 6

Entfernen Sie mit dem P5 Schraubendreher alle Schrauben an der hinteren Abdeckung.



### Schritt 7

Trennen Sie die Batterie.



### Schritt 8

Entfernen Sie mit dem T5-Schraubendreher die Schraube, die die SSD hält.



### Schritt 9

Entfernen Sie die Original-SSD.



### Schritt 10

Setzen Sie die JetDrive SSD ein.



### Schritt 11

Schrauben Sie die Schraube fest.



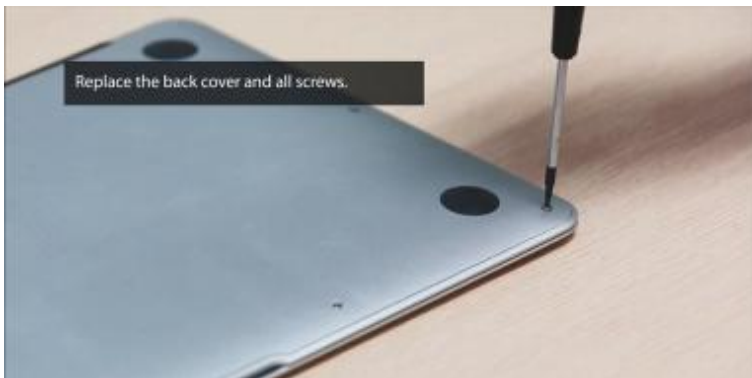
### Schritt 12

Verbinden Sie die Batterie.



### Schritt 13

Setzen Sie die hintere Abdeckung und alle Schrauben wieder ein.



### Schritt 14



Stellen Sie Ihren Mac von der externen Festplatte wieder her, die ein Backup Ihres Mac enthält.

\*Sie können diesen Schritt überspringen, wenn Sie das JetDrive zum Sichern Ihres Mac verwenden.