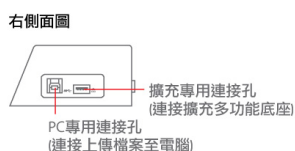
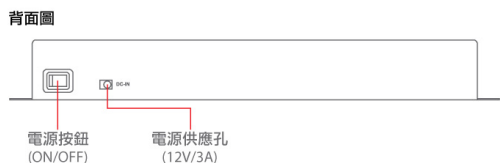
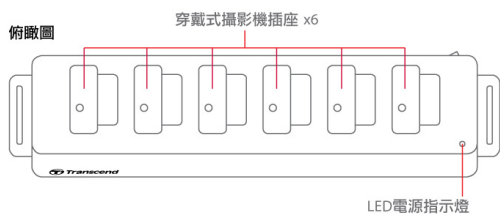
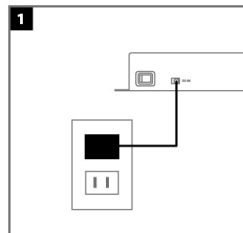


## 快速使用手冊

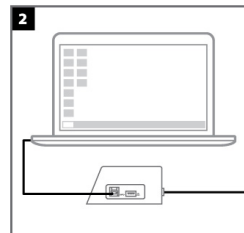
### 多功能底座概覽



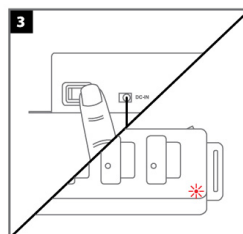
### 操作說明



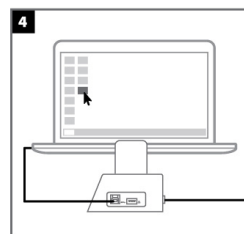
連接電源  
注意：使用多功能底座為DrivePro Body穿戴式攝影機充電時，需將電源變壓器插入牆上插座



連接電腦

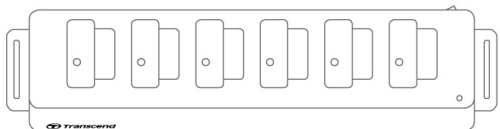


啟動電源  
注意：電源開啟時，紅色LED指示燈會亮起



搭配使用DrivePro Toolbox軟體，能同時支援充電與傳輸檔案

### 包裝內容



### DrivePro Body Toolbox™ 軟體

DrivePro Body Toolbox™ 影片管理軟體專為DrivePro Body穿戴式攝影機所設計，具備簡易且人性化的操作介面，能協助Windows使用者簡單設定DrivePro Body基本功能。

DrivePro Body Toolbox專為具備安全加密功能的DrivePro Body穿戴式攝影機所設計，保護錄影檔案不外洩。建議第一次使用時同時變更密碼，預設密碼為“12345678”。

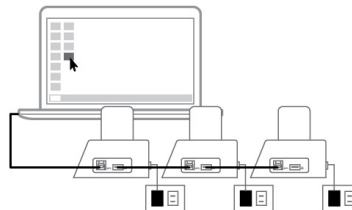
1 DrivePro Body Toolbox下載網址：

[tw.transcend-info.com/downloads](http://tw.transcend-info.com/downloads)

2 將DrivePro Body Toolbox安裝到桌上型電腦或筆記型電腦

### 擴充多功能底座

只需一個USB埠，就能提供最多3個多功能底座串接，可連接最多18台的DrivePro Body穿戴式攝影機（DrivePro Body 10除外），並同時支援充電與上傳檔案。



### 技術支援

更多技術支援及疑難排解，請造訪創見官網：  
[tw.transcend-info.com/support/contact](http://tw.transcend-info.com/support/contact)