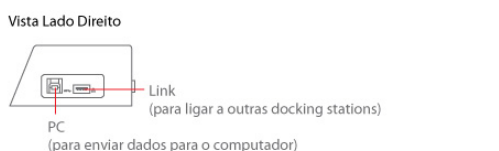
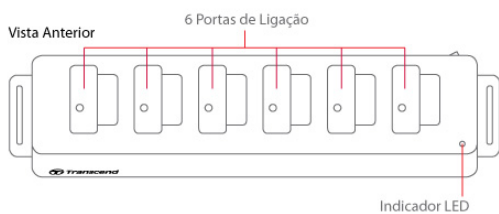
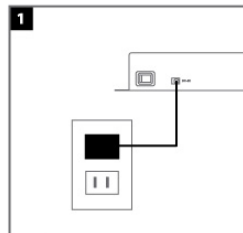


Guia de Início Rápido

Docking Station

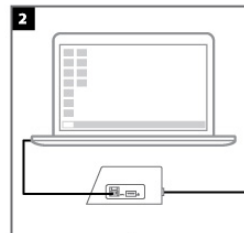


Introdução

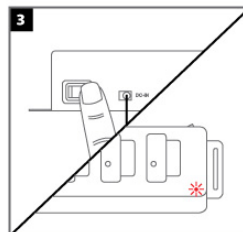


Ligue à corrente.

Nota: A Docking Station deverá estar ligada à corrente para poder carregar as câmeras DrivePro Body

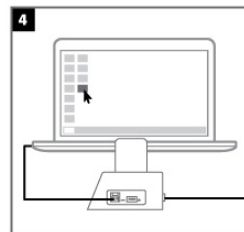


Ligue ao Computador.



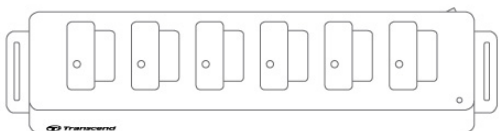
Ligue o botão.

Nota: O LED vermelho acender-se-á quando a docking station estiver ligada



Carregue a DrivePro Body e simultaneamente transfira os dados para o seu computador com a ajuda do software DrivePro Body Toolbox.

Conteúdo da Embalagem



Docking Station de 6 Portas



Cabo USB



Adaptador de Corrente



Este Guia



Garantia

Software DrivePro Body Toolbox™

O software exclusivo DrivePro Body Toolbox™ é uma ferramenta de gestão de ficheiros vídeo que simplifica a correcta operação da câmara. A DrivePro Body Toolbox tem um interface de fácil utilização que permite aos utilizadores Windows definir as funções básicas das câmaras da série DrivePro Body.

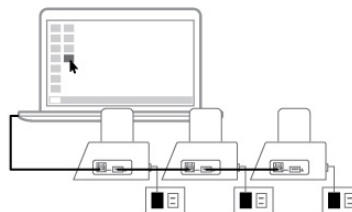
Para as câmaras DrivePro Body com proteção de dados, esta ferramenta oferece um nível extra de proteção. Ao utilizar pela primeira vez, por favor altere a palavra-passe de origem, está pré-definida como "12345678".

1 Descarregue os ficheiros de instalação a partir de:
www.transcend-info.com/downloads

2 Instale o software DrivePro Body Toolbox no seu PC ou portátil.

Ligação a outras Docking Stations

É possível utilizar somente uma porta USB do seu computador, a docking station pode ser conectada a mais duas, permitindo que até 18 DrivePro Body (excepta a DrivePro Body 10) sejam carregadas ao mesmo tempo.



Suporte Técnico

Se necessitar entrar em contacto com o suporte técnico da Transcend por favor visite-nos em: www.transcend-info.com/support/contact